



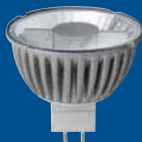
Produkt News • LED

Optischer Vergleich

**LED Reflector MR16**



DELUXE  
MM27102  
warmweiß  
GU5.3/4W



DELUXE  
MM27104  
kaltweiß  
GU5.3/4W

LED-Reflektor MR16  
**MEGAMAN®**



MR16

LED-Reflektor MR16  
Markenhersteller



MR16

**LED-Reflektor MR16 mit Halogen-Look**

**Die LED-Alternative für 20W Niedervolt-Halogenreflektoren**

Nur der neue **MEGAMAN®** LED-Reflektor MR16 4W/12V kombiniert die patentierte TCH-Technologie mit einem Präzisions-Reflektorspiegel. Dadurch entspricht das Erscheinungsbild des **MEGAMAN®** LED-Reflektors einem herkömmlichen MR16 Niedervolt-Halogen-Leuchtmittel. Dieser „Halogen-Look“ ist ein deutlicher Vorteil gegenüber optischen Linsensystemen zur LED-Lichtsteuerung.



**Produktvorteile**

- Kompakte Größe wie ein Niedervolt-Halogenreflektor
- Optischer und visueller Eindruck eines Halogenleuchtmittels
- 4W / 650 cd bei 24° Abstrahlwinkel
- Hohe Konstanz der Lichtfarbe (nur +/- 100k)
- Gute Farbwiedergabe (CRI > 80)
- 30.000h mittlere Lebensdauer
- Geringe Wärmeabgabe
- Vernachlässigbare UVA- und UVB-Strahlung

Kann mit den meisten handelsüblichen elektronischen und konventionellen Markttransformatoren betrieben werden und ist im System wie ein 20W Niedervolt-Halogen-Leuchtmittel einzusetzen.

**Anwendungsbereiche**

- Restaurants, Hotels
- Bars und Lounges
- Shops und Verkaufsflächen
- Flure und Aufzüge
- Büros
- Privatkunden

**Auch als Ersatz für 35W-GU10 Hochvolt-Halogen-Leuchtmittel erhältlich:**

**MM17022 MEGAMAN LED PAR16 7W-GU10/828**  
**MM17024 MEGAMAN LED PAR16 7W-GU10/940**

**Fordern Sie den MEGAMAN LED-Katalog an!**



**Technische Daten**

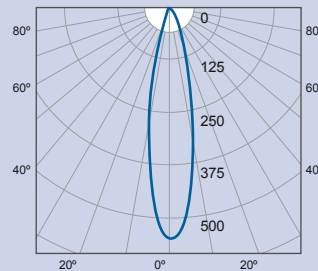
Artikelnummer	DELUXE	
	MM27102	MM27104
Spannung	AC/DC12V	AC/DC12V
Watt (W)	4	4
Lampensockel	GU5.3	GU5.3
Lebensdauer (Std.)	30.000	30.000
Lichtintensität (cd)	650	650
Abstrahlwinkel (°)	24	24
Farbtemperatur (CRI)	2800K (80)	4000K (80)
Durchmesser (mm)	50	50
Länge (mm)	45	45
Gewicht (g)	50	50

Arbeitet mit den meisten 12V Halogen-Transformatoren. Im System zu behandeln wie ein 20W Niedervolt-Halogen-Leuchtmittel

**LED MR16 GU5.3  
MM27102/MM27104**



MM27102/MM27104



m	Lux	Ø cm
0.5	2600	21
1	650	43
1.5	289	64
2	163	85

Abstrahlwinkel = 24°

MM27102/MM27104

Halogen MR16

